

PATCH PANEL CON PORTA FIBRE

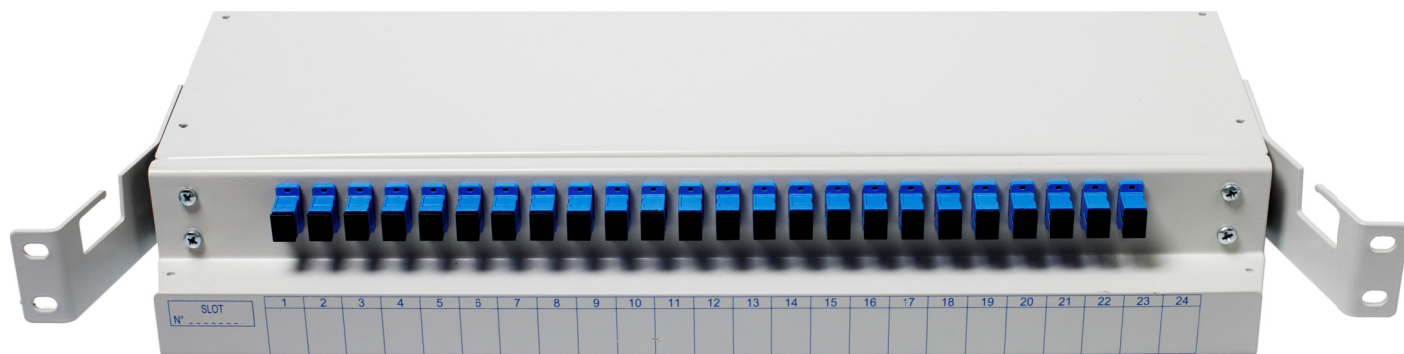
CODICE: Cassetto ottico estraibile con porta fibre

CPF1UA28 - 19" 1U 24posizioni, SC Simplex - LC Duplex, profondità 28cm

CPF1UB28 - 19" 1U 24posizioni, SC Duplex, profondità 28cm

CPF1UC28 - 19" 1U 24posizioni, LC Simplex, profondità 28cm

CPF1UD28 - 19" 1U 24posizioni, ST Simplex - FC Simplex, profondità 28cm



PATCH PANEL CON PORTA FIBRE

I patch panel Fibernet possono essere configurati su richiesta del cliente.

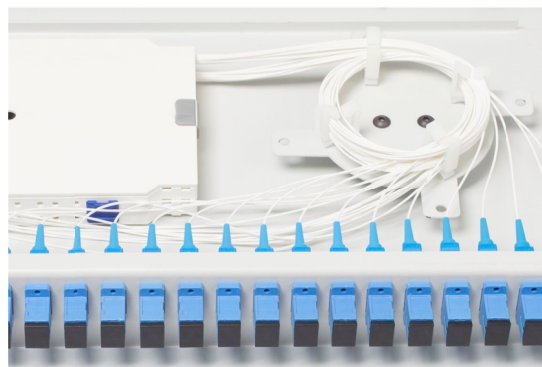
APPLICAZIONI

- Reti in fibra ottica ATM, LAN, MAN e WAN
- Data Center

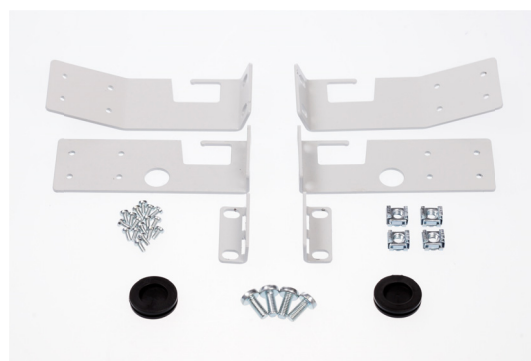
VANTAGGI

- Disponibile per adapter Simplex e Duplex
- Dotato di canale frontale porta fibre
- Installabile su rack da 19" e da 21" (kit staffe a corredo)
- N. 2 ingressi cavi posteriori lato SX e DX
- N. 2 ingressi cavi laterali
- Dotato di guide telescopiche
- Coperchio superiore rimovibile

DETTAGLI PRODOTTO



ROCCHETTO DI GESTIONE FIBRE (accessorio opzionale)



KIT STAFFE 19" - 21"

PATCH PANEL CON PORTA FIBRE



DESCRIZIONE

Il patch panel 1U con porta fibre è adatto per la giunzione e connessione di cavi ottici all'interno dei rack. Fornito di vassoio estraibile con porta fibre anteriore, questo cassetto facilita una gestione ordinata delle terminazioni (rocchetto di gestione fibre opzionale).

Può alloggiare fino a 24 fibre tramite adapter SC, LC, ST, FC Simplex oppure la capacità può essere raddoppiata utilizzando adapter SC e LC Duplex. Il prodotto viene fornito completo di kit staffe a 19" e 21".

CARATTERISTICHE TECNICHE

• DIMENSIONI	450 x 44 x 274 mm
• TIPOLOGIA DI ADAPTER	SC, ST, LC, FC Simplex MTRJ SC, LC Duplex
• MATERIALE	ALLUMINIO
• VERNICIATURA A POLVERI EPOSSIDICHE	COLORE GRIGIO RAL 7035
• SPESSORE LAMIERA PORTANTE	15/10
• PESO	2 Kg

